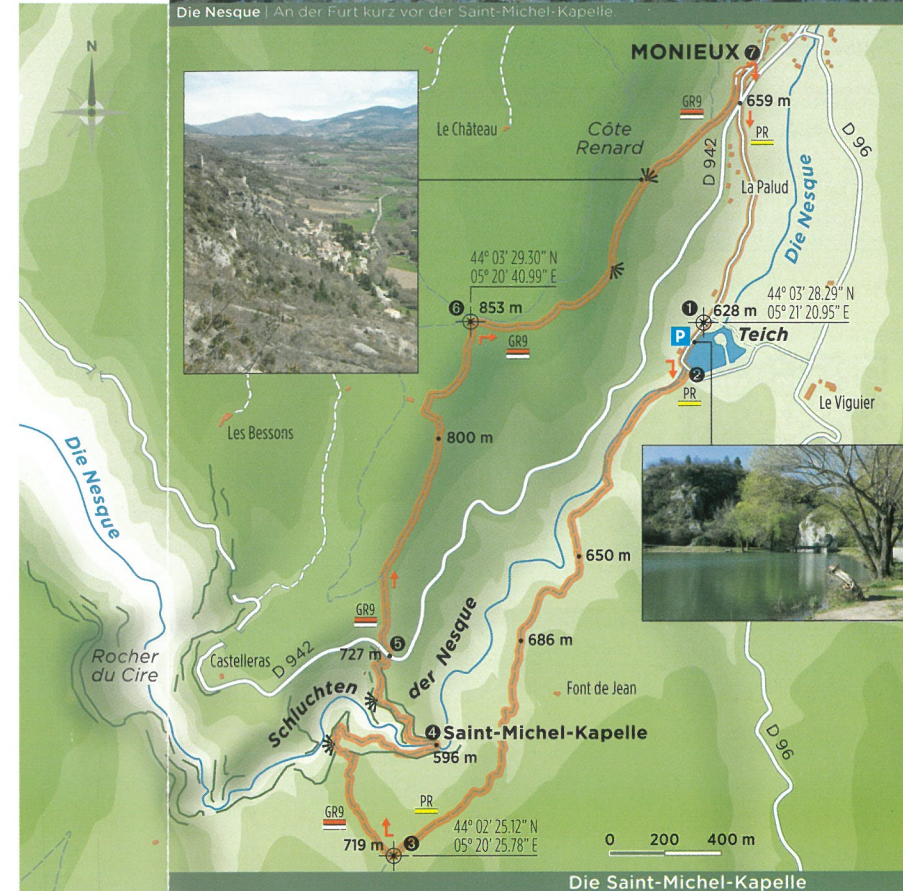
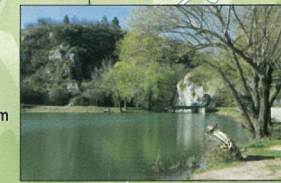
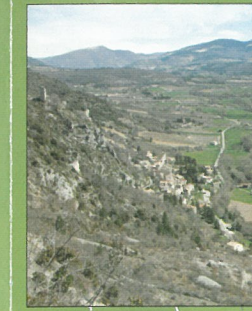


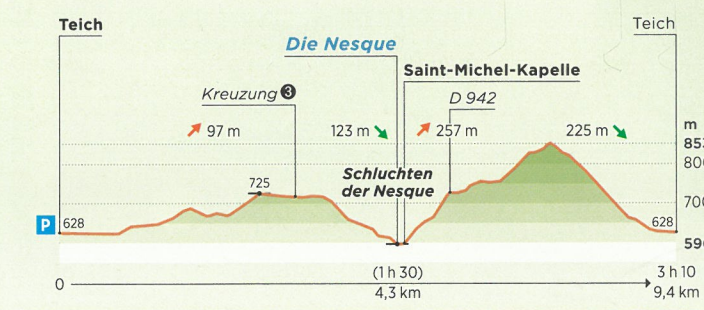
- Die Wanderung fängt am **Teich** an, man kann aber durchaus auch vom Dorf aus starten.
- Dem Teich entlang gehen, **1** dann über die kleine Brücke/Deich, danach rechts auf das Pfad abbiegen. **2**
- Man geht fast eine Stunde der Nesque entlang, langsam hinauf zur Kreuzung **3** zum Gite Saint-Hubert.
- Nach rechts abbiegen, in Richtung Chapelle Saint-Michel. Der Pfad führt über eine kleine Hochebene, dann geht es, manchmal ganz steil (Achtung an den überhängenden Stellen!), abwärts bis zu den Schluchten der Nesque.
- Je nach Jahreszeit fließt in der Nesque mehr oder weniger Wasser, aber das Überqueren bleibt immer möglich. Kurz nach der Furt kommt man zur **Saint-Michel-Kapelle**, **4** wo man sehr angenehm Pause machen oder picknicken kann.
- Weiter geht es 130 m aufwärts (an einigen Stellen ist Vorsicht geboten), bis zur D 942 Landstraße. Auf der anderen Seite der Straße ist der Pfad wieder zu finden. **5**
- Weiter geht es regelmäßig aufwärts zum höchsten Punkt der Wanderung, mit Lavendelfelder links.
- Nach der Kreuzung **6** geht es wieder langsam abwärts nach Monieux, mit einer wunderschönen Aussicht auf das Dorf und das Plateau de Sault im Hintergrund.
- Direkt vor dem Dorf, **7** rechts zurück zum Teich abbiegen.



Die Nesque | An der Furt kurz vor der Saint-Michel-Kapelle



Die Saint-Michel-Kapelle



Diese kleine romanische Kapelle vom 12. Jahrhundert besteht aus einem kurzen rechteckigen Schiff mit einer halbrunden Apsis mit Halbkuppelgewölbe. Auf der Wand sind Spuren von typisch romanischen dekorativen Meißelungen zu sehen. Die Kapelle wurde 1643 restauriert, wie an der Tür zu sehen ist. Westlich davon gab es eine kleine Klausur, wo im 18. und 19. Jahrhundert ein paar Einsiedler lebten. Darüber befinden sich zwei Aushöhlungen, die in der Urzeit bewohnt wurden.

• **Restaurant:** Restaurant Les Lavandes - 04 90 64 05 08 -
Place Léon-Doux, Monieux - restaurant-les-lavandes.fr

• **Wanderungen mit Führung:** Daniel Villanova - 06 83 89 23 96 -
randonnee-vacluse.fr - vladlan@yahoo.fr

• **Mountain-Bike Führer:** Farid Bourebrab - 06 08 78 54 71 -
ventoux-bikestrip.com - info@ventoux-bikestrip.com

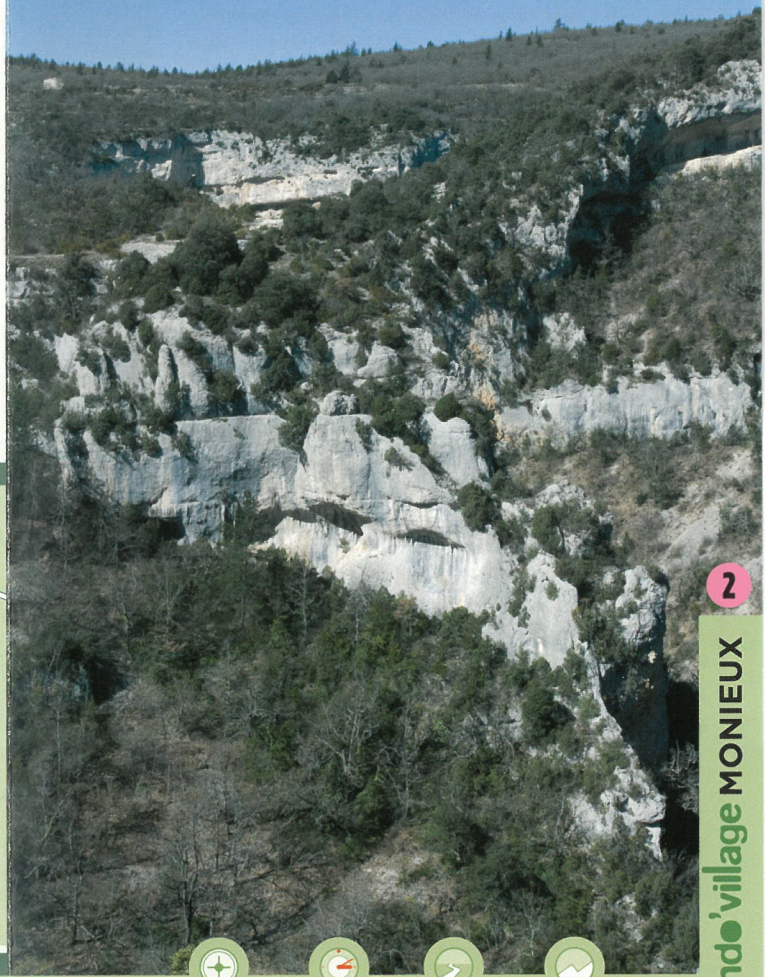
• **Unterkunft:** Gîte Saint-Hubert - 04 90 64 04 51

© Graphische Konzeption und Verwirklichung: Cyrille SUSS Kartograph - www.cscarto.com - 06 21 03 33 03
Drucker: Imprimerie de Touvèze - www.imprimeriedetouveze.com - 07/2014
Bei Nutzung oder der Veröffentlichung dieses, sei es teilweise oder vollständig, ist anzudeuten und steht eine Rückgabe im Sinne der §§ 40 und 41 des Gesetzes vom 10.05.90 und des § 102 von Gesetz vom über geistiges Eigentum dar.

Die Schluchten der Nesque



Die unumgängliche Wanderung von Monieux aus!
Am Fluss entlang ist die romanische Saint-Michel-Kapelle zu entdecken.



2

Rando'village MONIEUX



Der Teich bei Monieux Start **3 h 10** Dauer **9,4 km** Länge **257 m** Höhenunterschied

Zufahrt zum Startpunkt

Pfadmarkierungen

Dieser Flashcode gibt Ihnen Zugang zu einer Webseite, wo Sie die Route von Ihrem Ausgangspunkt zum Start dieser Rando'Village (Dorfwanderung) Die Schluchten der Nesque finden.



	GR	PR
Pfadrichtung: so geht's weiter		
Links abbiegen		
Rechts abbiegen		
Falsche Richtung		
Richtungsschilder an den Kreuzungen		

Die hier benutzten Abkürzungen GR* (Grande Randonnée) und PR* (Promenades & Randonnées) sind eine geschützte Bezeichnung der Fédération française de la randonnée pédestre (www.ffrandonnee.fr).

Zufahrtkarte zu Monieux



Auskunft

Office de Tourisme de Monieux et des Gorges de la Nesque
Place Léon-Doux • F-84390 Monieux
Fon + 33 (0)4 90 64 14 14 • www.ot-monieux.com